

## PROCES VERBAL DE REUNION DU LUNDI 9 JANVIER 2012

Le Conseil Municipal s'est réuni en session ordinaire, le lundi 9 janvier 2012 à 20 H 15, sous la présidence de Monsieur Maurice GELAY, Maire.

Absent : Monsieur Jean SIMONET

Inscrits : 15 Présents : 14 Votants : 14

Secrétaires de séance : Patricia THERY - Daniel CASASSUS

-----

Le procès-verbal de la séance du 5 décembre 2011 est approuvé à l'unanimité.

Monsieur le Maire demande l'accord du conseil pour ajouter un point à l'ordre du jour ; il s'agit de « l'Appellation Bourgogne »

*Accord du conseil municipal*

A l'ordre du jour :

### **Brigades Vertes**

Comme chaque année, l'association « Insertion Environnement » qui emploie des personnes en difficulté, et qui a pour mission l'entretien des chemins, talus, l'élagage des végétaux.. du domaine public nous propose ses services, et nous demande de lui fournir un calendrier d'intervention sur notre commune. Les semaines 7, 8 et 40 sont proposées pour effectuer différents travaux de nettoyage, et particulièrement le terrain jouxtant l'école, récemment acquis par la commune.

*Au vote : 14 voix pour*

### **Programme voirie 2012**

La CCPBO demande à la commune d'établir une pré-programmation de travaux de voirie ; ce pré chiffrage permettra, lors du vote du budget en avril prochain, de retenir certaines opérations selon leur urgence. Fabrice PLANEL va faire une proposition.

### **Comptage des passages et vitesses vers l'école**

Les services du Département du Rhône ont procédé, à la demande de la commune, à un comptage automatique des véhicules du 6 au 13 décembre 2011. Le contrôle s'est effectué dans les deux sens de circulation, devant le lavoir. En voici quelques éléments :

Sens Pouilly-Ville/Jarnioux :

4017 véhicules légers – vitesse moyenne 31.4 km/h – maximum constaté 45 km/h

63 poids lourds - vitesse moyenne 18.5 km/h – maximum constaté 35 km/h

Sens Ville/Jarnioux-Pouilly :

4339 véhicules légers – vitesse moyenne 35.7 km/h – maximum constaté 55 km/h

69 poids lourds – vitesse moyenne 26.6 km/h – maximum constaté 35 km/h

Au vu de ces résultats, le bilan est plutôt positif, on peut en conclure que le plateau surélevé installé à l'entrée de la commune porte ses fruits.  
Les résultats complets sont consultables sur le site internet de la mairie ([www.jarnioux.fr](http://www.jarnioux.fr)) et une synthèse est annexée au procès-verbal.

### **Point sur la réforme des collectivités territoriales**

Monsieur le Préfet a pris, le 19 décembre 2011, un arrêté de découpage territorial selon les propositions de la C.D.C.I. (Commission Départementale de Coopération Intercommunale) du 5 décembre dernier, mais rien n'est définitif et des réunions sont programmées dans les jours qui viennent pour discuter des compétences de chacun.

### **Bilan de l'accueil périscolaire 2011**

Les chiffres clés à retenir sont :

- Hausse de fréquentation de + 11,68 % par rapport à 2010
- Accueil en 2011 de 69,9 % des enfants scolarisés pendant l'année civile (51 sur 73)
- Taux d'occupation de 73,27 % soit 3 361 heures sur 4 587 heures possibles

Ceci est un bilan satisfaisant et montre l'utilité de ce service pour les familles.

### **Appellation Bourgogne**

Monsieur le Maire donne lecture d'une lettre de Madame la Sénatrice Elisabeth LAMURE, demandant aux conseils municipaux du Beaujolais, de s'associer au recours prochainement déposé auprès du Conseil d'Etat par l'Association des Producteurs de Bourgogne en Beaujolais à l'encontre du cahier des charges qui conduit à une exclusion du Beaujolais de la production du Bourgogne.

La question est posée : est-ce le rôle d'un conseil municipal de s'immiscer dans une branche professionnelle, et notamment ici la viticulture ?

Monsieur le Maire explique que notre territoire fait partie du classement de la Grande Bourgogne depuis 1937.

***Au vote : 11 voix pour 1 voix contre et 2 abstentions***

### **Informations et questions diverses**

- Le corbillard communal hippomobile sera rapatrié à Jarnioux, mardi 10 janvier 2012
- Un projet de mutualisation des déchetteries par le SYTRAIVAL est à l'étude, celles-ci ne seraient plus gérées par les communautés de communes et cela permettrait aux usagers de se rendre dans la déchetterie de leur choix ou plus proche de leur territoire.

- Réunion du Comité du SYDER mardi 10 janvier à Graves sur Anse : à l'ordre du jour remise des trophées 2011 et vœux aux Maires. Franck ROMAN et Dominique LE GOFF y assisteront.
- Dominique LE GOFF informe le conseil de l'avancement du projet culturel du 24 mars 2012, en collaboration avec l'école, concernant le conteur Patrice KALLA, projet évoqué lors du conseil du 5 décembre dernier.

Le montant de la prestation s'élève à 850 €, une participation financière sera demandée au Sou des Ecoles.

Prochaine réunion du Conseil : lundi 6 février 2012 à 20 h 15

Fin de la séance à 21 h 30.

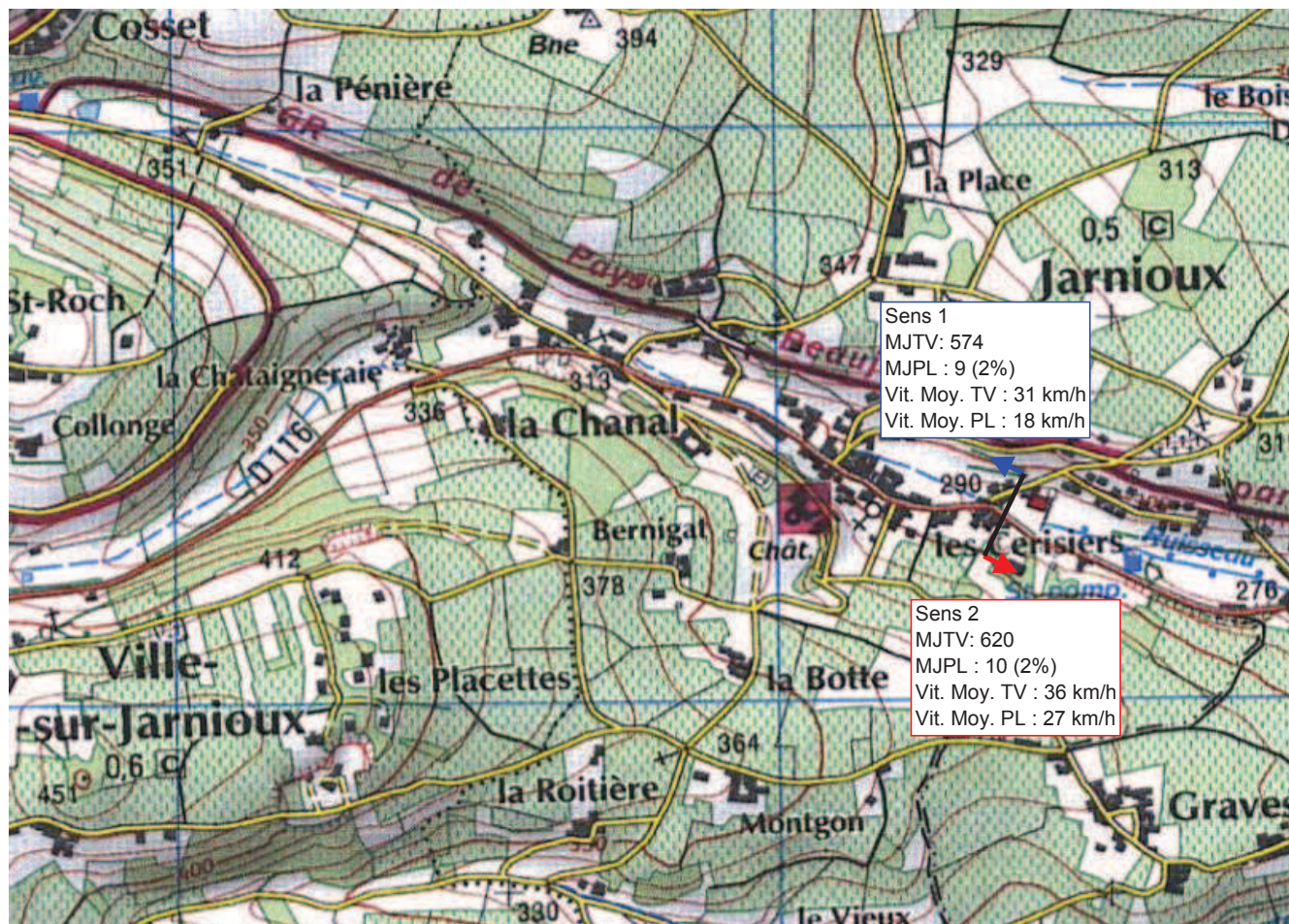
# JARNIOUX

Poste 1 - Sens 1

RD116 - PR3+650 - En direction de Ville sur Jarnioux

Valeurs Moyennes

## Représentation Cartographique des Valeurs Moyennes sur la Période



### Légende :

-  Sens 1
-  Sens 2



ALYCESOFRECO - MDR BOIS D'OINGT

## **JARNIOUX**

Poste 1 - Sens 1

RD116 - PR3+650 - En direction de Ville sur Jarnioux

### **Comptages automatiques**

Mode 4 - TV/PL/vitesse - Séquence : 60 mn

Du mardi 06 décembre 2011, 00:00 au mardi 13 décembre 2011, 00:00

ALYCESOFRECO – SARL au capital de 200 000€ - RCS Lyon : 429 356 884 – SIRET : 429 356 884 00073 – APE 7010 Z

Agence de Lyon : 5, Rue du Lac 69003 Lyon – tél + 33 4 72 84 92 22 – fax + 33 4 72 84 92 23  
Agence de Paris : 20, rue Auber 92120 Montrouge – tél + 33 1 55 48 02 45 – fax + 33 1 55 48 02 46

**JARNIOUX**  
**Poste 1 - Sens 1**  
**RD116 - PR3+650 - En direction de Ville sur Jarnioux**  
*Récapitulatif*

**Résultats Globaux de la Période**

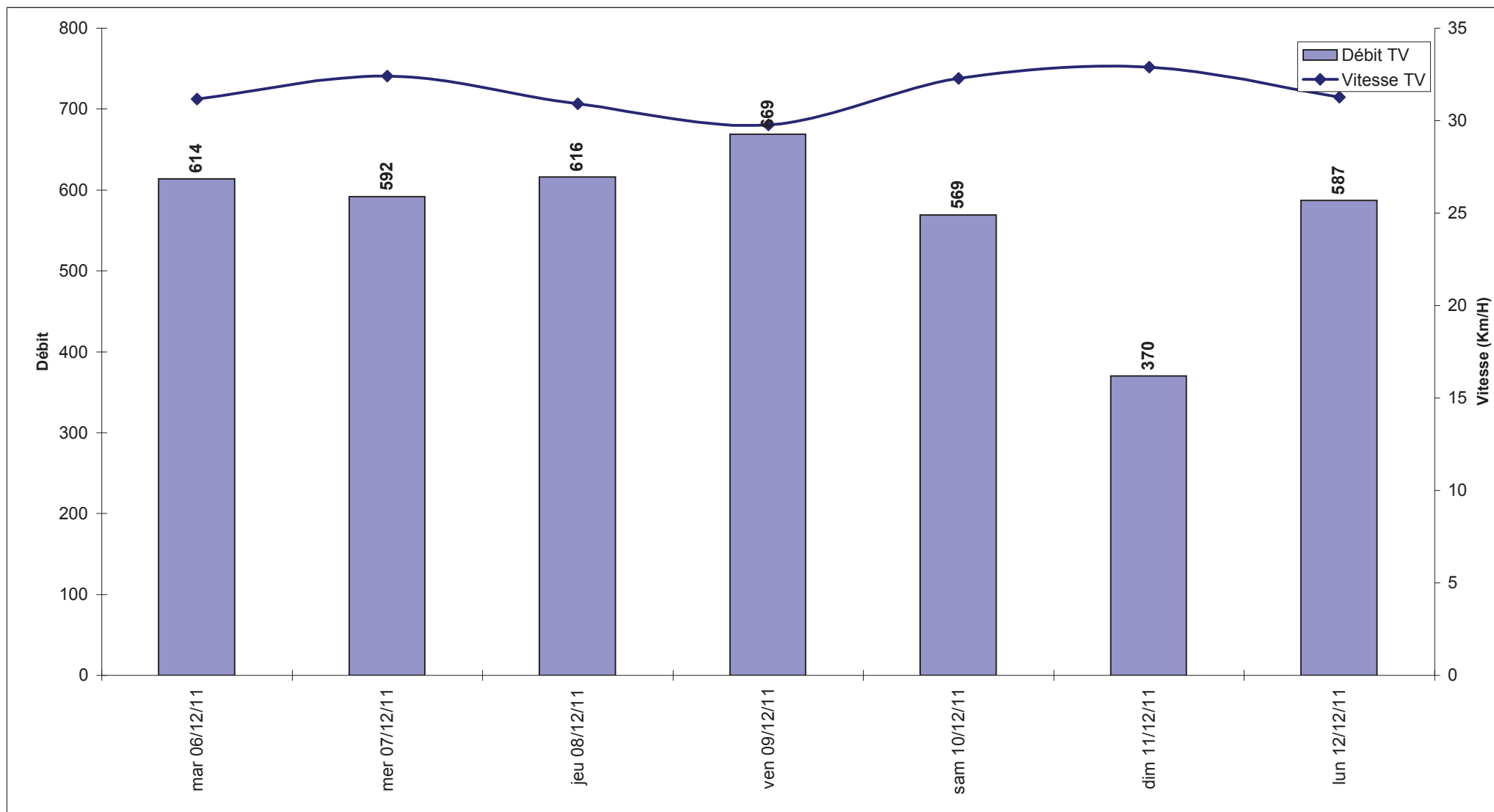
Nombre de jours : 7		Nombre de jours complets : 7			
		<b>Résultats TV</b>		<b>Résultats PL</b>	
Débit Total		4 017		63	
Jour le plus chargé		669	ven 09/12/11	15	ven 09/12/11
Moyenne Journalière (Jours Complets)	Période	574		9	1,6%
	Jours Ouvrables	616		11	1,8%
Moyenne Horaire (Jours Complets)	Période	24		0	1,6%
	Jours Ouvrables	26		0	1,8%
	J.O. 7/10h	27		1	4,7%
	J.O. 16/19h	66		1	1,2%
	Nuit (22H-6H)	3		0	1,1%

	<b>Résultats TV</b>			<b>Résultats PL</b>		
Vitesse Moyenne	31,4			18,5		
Maxima Journalier	32,9	dim 11/12/11		21,7	jeu 08/12/11	
Maxima Horaire	45,0	mar 06/12/11	01H00-02H00	35,0	mer 07/12/11	13H00-14H00
V15 / V50 / V85	16,4	23,3	36,8	5,5	18,2	17,8

**JARNIOUX**  
Poste 1 - Sens 1  
RD116 - PR3+650 - En direction de Ville sur Jarnioux  
Grphe Récapitulatif de la Période

Du mardi 06 décembre 2011, 00:00 au mardi 13 décembre 2011, 00:00

Résultats Tous Véhicules (TV)



# JARNIOUX

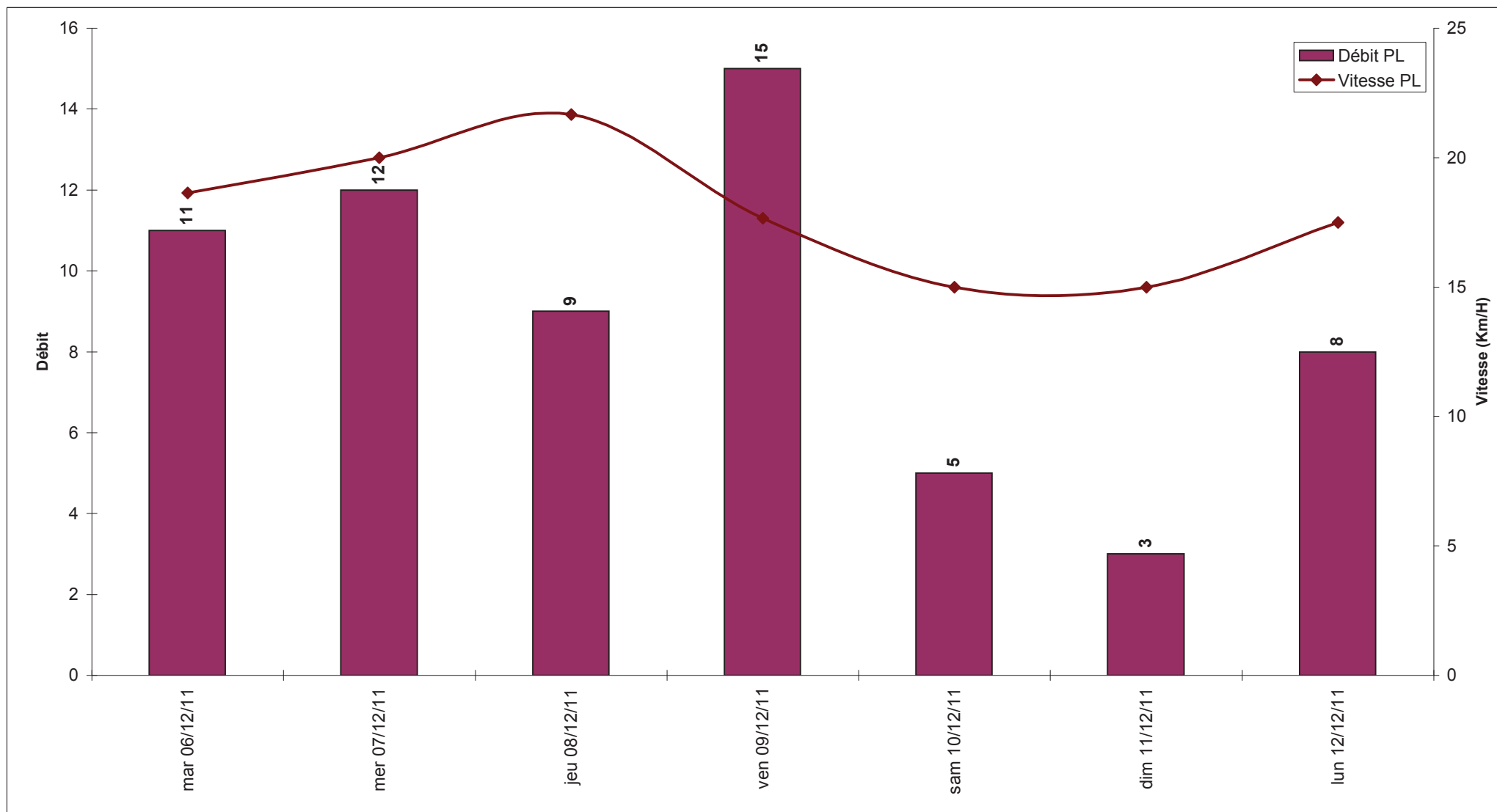
Poste 1 - Sens 1

RD116 - PR3+650 - En direction de Ville sur Jarnioux

Grphe Récapitulatif de la Période

Du mardi 06 décembre 2011, 00:00 au mardi 13 décembre 2011, 00:00

## Résultats Poids Lourds (PL)





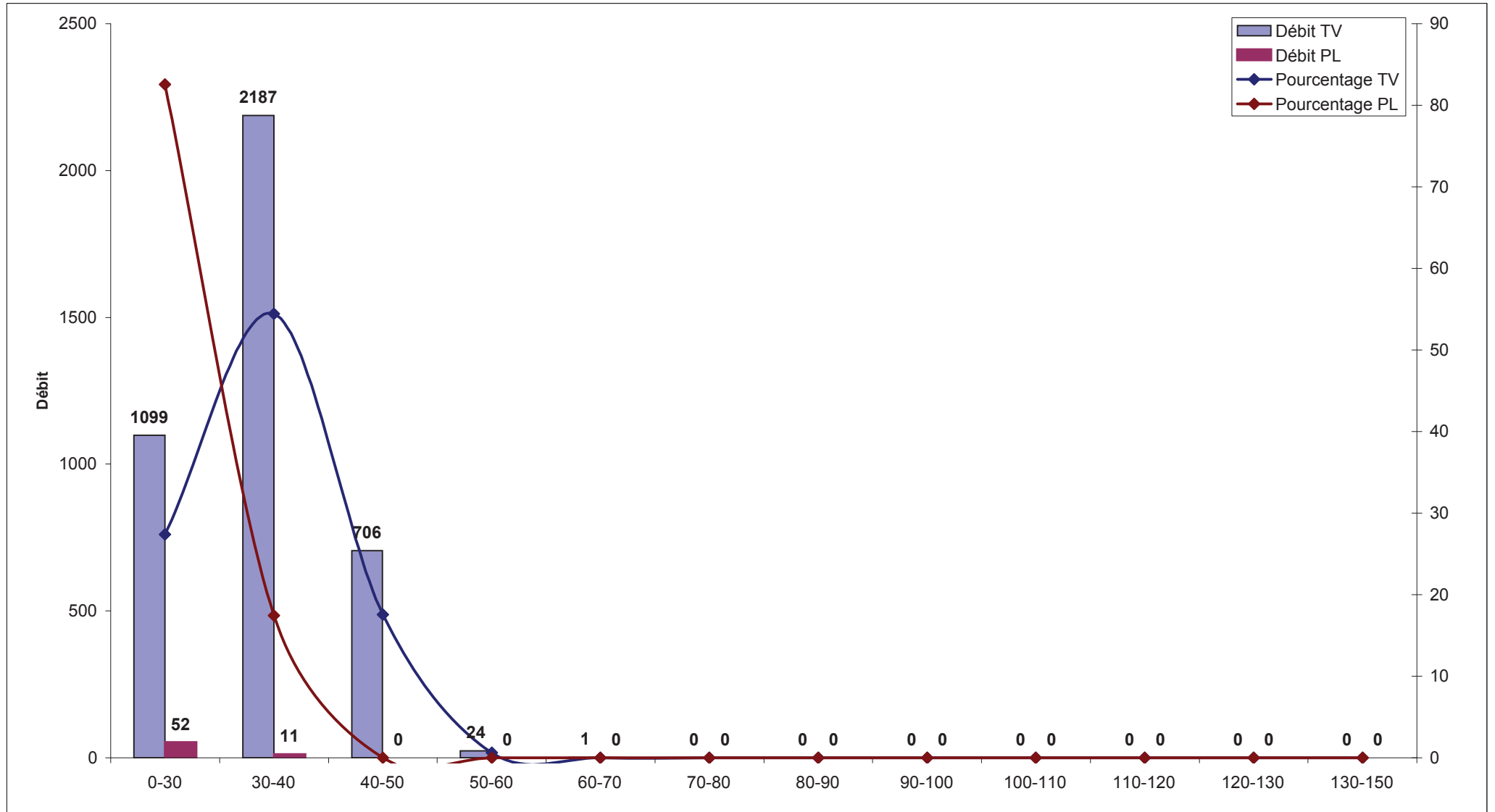
# JARNIOUX

Poste 1 - Sens 1

RD116 - PR3+650 - En direction de Ville sur Jarnioux

Graphe Récapitulatif par classe de vitesse

Du mardi 06 décembre 2011, 00:00 au mardi 13 décembre 2011, 00:00



TV : 2918 véhicules ( 73% ) dépassent le seuil de la vitesse limite autorisée (30 km/h)

PL : 11 véhicules ( 17% ) dépassent le seuil de la vitesse limite autorisée (30 km/h)



ALYCESOFRECO - MDR BOIS D'OINGT

## **JARNIOUX**

Poste 1 - Sens 2

RD116 - PR3+650 - En direction de Liergues

### **Comptages automatiques**

Mode 4 - TV/PL/vitesse - Séquence : 60 mn

Du mardi 06 décembre 2011, 00:00 au mardi 13 décembre 2011, 00:00

ALYCESOFRECO – SARL au capital de 200 000€ - RCS Lyon : 429 356 884 – SIRET : 429 356 884 00073 – APE 7010 Z

Agence de Lyon : 5, Rue du Lac 69003 Lyon – tél + 33 4 72 84 92 22 – fax + 33 4 72 84 92 23  
Agence de Paris : 20, rue Auber 92120 Montrouge – tél + 33 1 55 48 02 45 – fax + 33 1 55 48 02 46

**JARNIOUX**  
**Poste 1 - Sens 2**  
**RD116 - PR3+650 - En direction de Liergues**  
*Récapitulatif*

**Résultats Globaux de la Période**

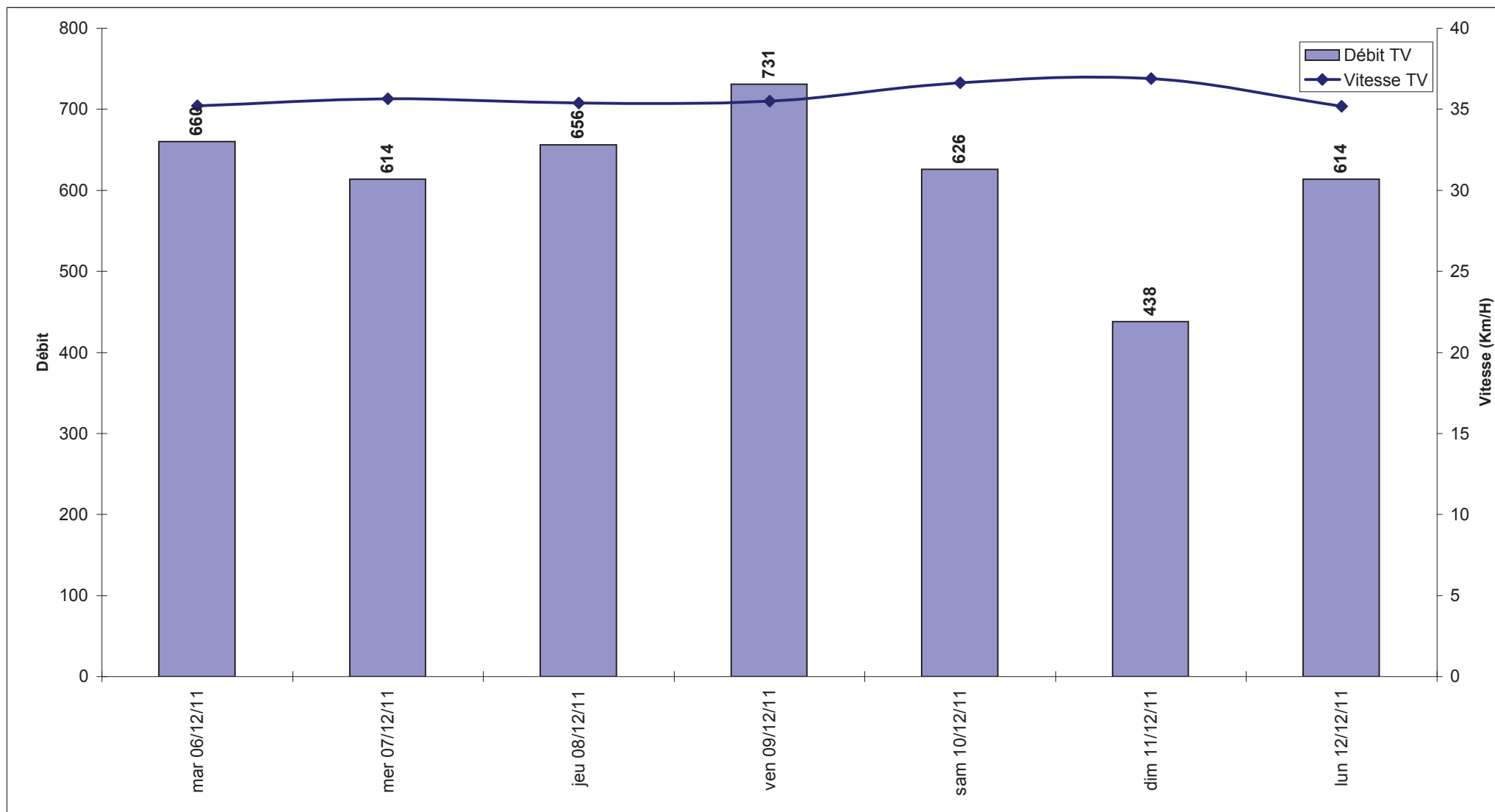
Nombre de jours : 7		Nombre de jours complets : 7			
		Résultats TV		Résultats PL	
Débit Total		4 339		69	
Jour le plus chargé		731	ven 09/12/11	14	mar 06/12/11
Moyenne Journalière (Jours Complets)	Période	620		10	1,6%
	Jours Ouvrables	655		12	1,8%
Moyenne Horaire (Jours Complets)	Période	26		0	1,6%
	Jours Ouvrables	27		0	1,8%
	J.O. 7/10h	69		1	1,1%
	J.O. 16/19h	41		1	2,6%
	Nuit (22H-6H)	3		0	1,1%

	Résultats TV			Résultats PL		
Vitesse Moyenne	35,7			26,6		
Maxima Journalier	36,9	dim 11/12/11		31,0	jeu 08/12/11	
Maxima Horaire	55,0	mar 06/12/11	23H00-00H00	35,0	mar 06/12/11	06H00-07H00
V15 / V50 / V85	27,8	29,3	41,4	10,7	17,8	29,8

**JARNIOUX**  
Poste 1 - Sens 2  
RD116 - PR3+650 - En direction de Liergues  
Grphe Récapitulatif de la Période

Du mardi 06 décembre 2011, 00:00 au mardi 13 décembre 2011, 00:00

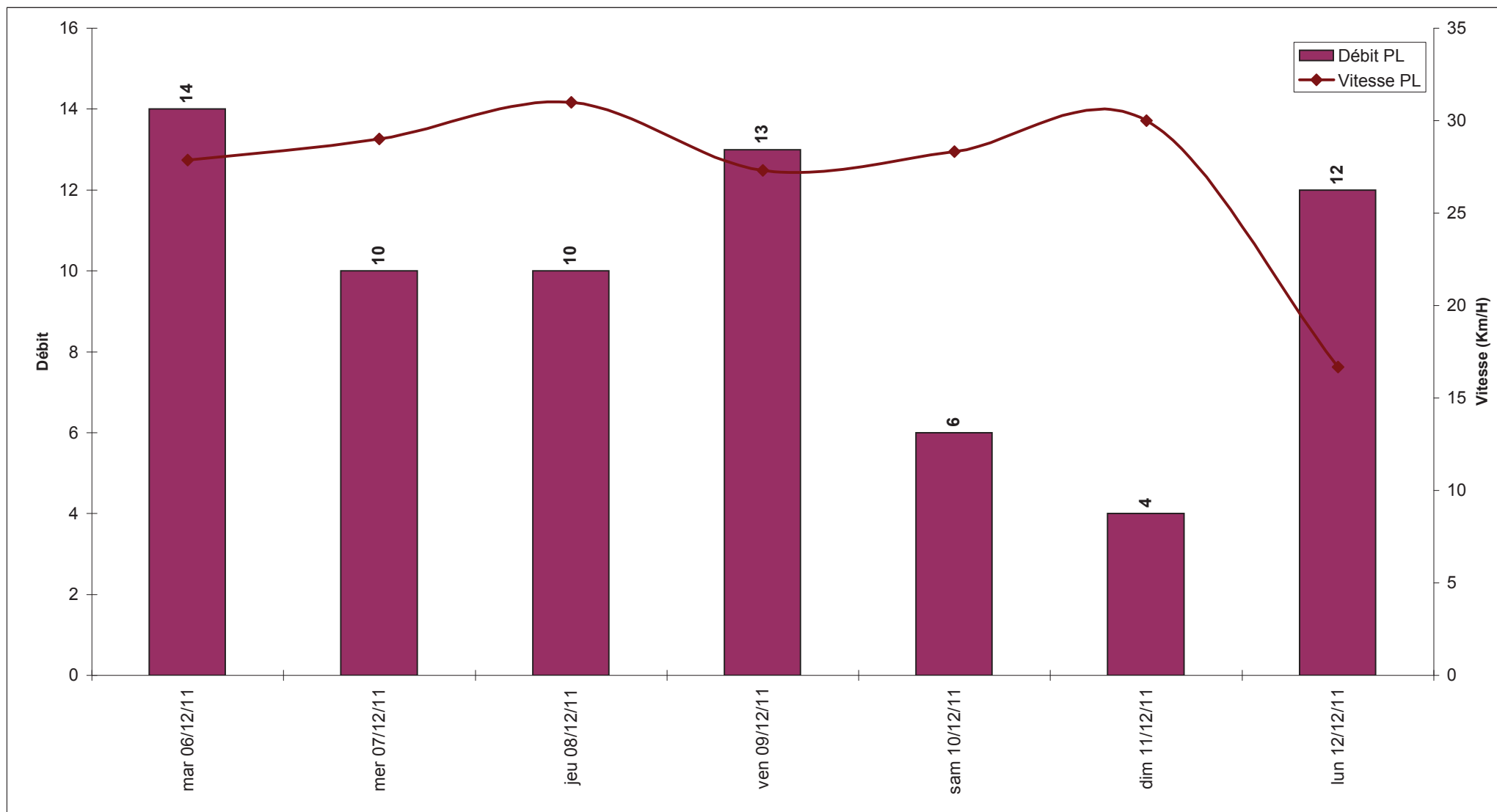
Résultats Tous Véhicules (TV)



**JARNIOUX**  
Poste 1 - Sens 2  
RD116 - PR3+650 - En direction de Liergues  
Grphe Récapitulatif de la Période

Du mardi 06 décembre 2011, 00:00 au mardi 13 décembre 2011, 00:00

Résultats Poids Lourds (PL)



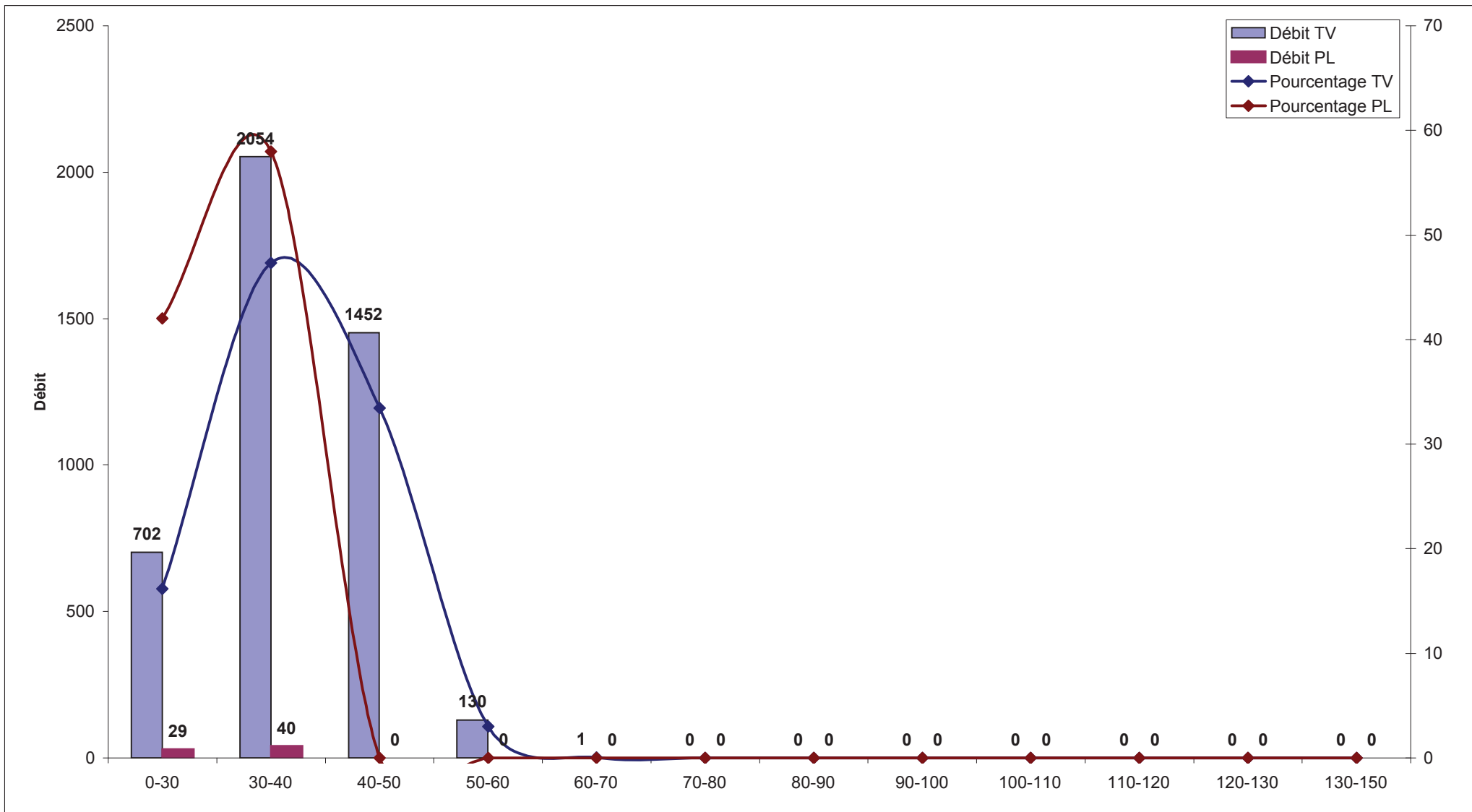
# JARNIOUX

Poste 1 - Sens 2

RD116 - PR3+650 - En direction de Liergues

Grphe Récapitulatif par classe de vitesse

Du mardi 06 décembre 2011, 00:00 au mardi 13 décembre 2011, 00:00



TV : 3637 véhicules ( 84% ) dépassent le seuil de la vitesse limite autorisée (30 km/h)

PL : 40 véhicules ( 58% ) dépassent le seuil de la vitesse limite autorisée (30 km/h)